

Park Krajobrazowy Dolina Dolnej Odry

mapa turystyczna



Czapla Siwa



Salinia Pływająca



Grzybieńczyk Wodny



Bielik Zwyczajny



Bóbr



Legenda

Linia Granicy Parku	Linia Granicy Miejscowości
Linia Drogi i zabudowa	Linia Rzeki i akwenu
Linia Lasy	Linia Gatunki występujące w parku
Linia Rezerwat	Linia Infrastruktura turystyczna

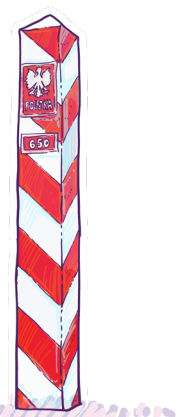
0 0.5 1 km 1.5 2 km

10 FAKTÓW O PARKU KRAJOBRAZOWYM DOLINA DOLNEJ ODRY:

- utworzony 1 kwietnia 1993 roku;
- obejmuje obszar ponad 6000 hektarów, z 25% powierzchnią odziny;
- to prawie 1200 hektarów;
- park krajobrazowy zajmuje obszar tak zwanego Międzyodrza;
- czyli płaskie obszary pomiędzy Odrą Zachodnią a Regalicą a Odrą Zachodnią. Szerokość Międzyodrza zmienia się od około 2 km do południowej części do nawet 12 km w okolicach Szczecina;
- obszar parku to największe w Europie Zachodniej i Środkowej torfowisko flugowocenne, czyli zasłania wodami rzecznej;
- i kanałów, których długość łącznie przekracza 200 km;
- w szacie roślinnej parku dominują zbiorowiska związane z wodą;
- wśród nich są: zblorowiska bałgane, trzciniarka i szwary oraz roślinność wodna;
- wódca najcenniejszym gatunków parku znajdującego najwięcej paprotę pływającą – salwinę pływającą oraz grzybieńczyka wodnego;
- najliczniejszą grupą zwierząt zamieszkujących park to ptaki. Czysta, spoki, naturalna łąka powoduje, że ciche wydźwięki ten obszar do zakładania gniazd, jako niepokojących, przyciąga;
- ciekawym miejscem uprawiania turystyki wodnej, co pozwala nam cieszyć się wspaniałą widokiem na park, co pozwala na odkrywanie przyrody z całkiem innej perspektywy;
- przyroda nie ma granicy Park Krajobrazowy Dolina Dolnej Odry
- miejscami sąsiaduje bezpośrednio z Parkiem Narodowym Untere Odere
- Odzina po niemieckiej stronie.

1581-978-83-83-6439-2-6





Granica państwa



Żuraw zwyczajny



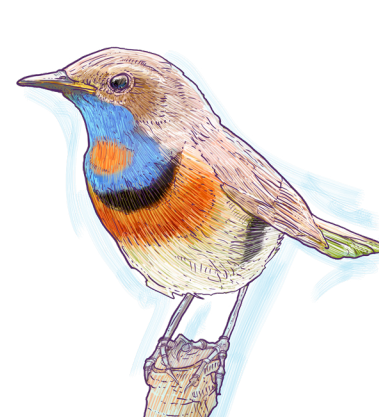
Wydra europejska



Nietoperze



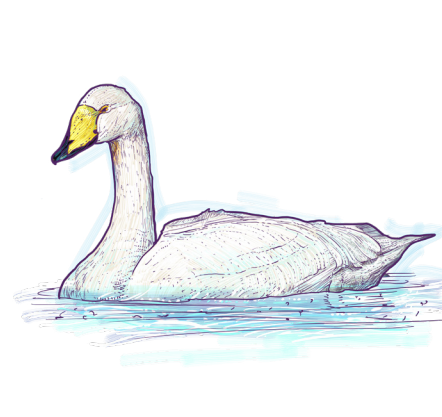
Wodniczka



Podróżniczek nizinny



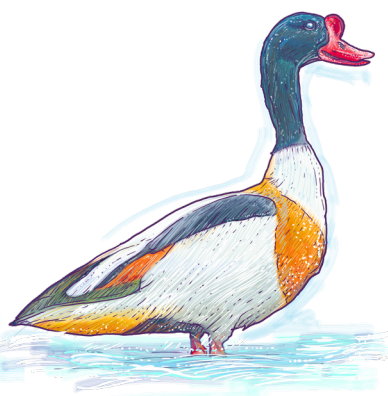
Bąk



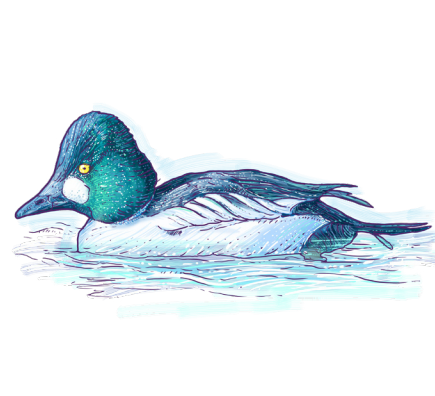
Łabędź krzykliwy



Łyska



Ohar



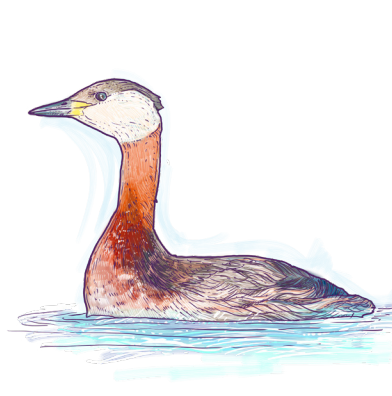
Gągoł



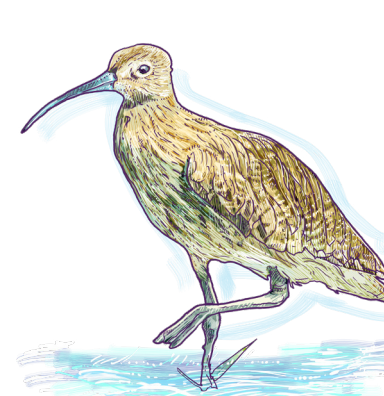
Czapla biała



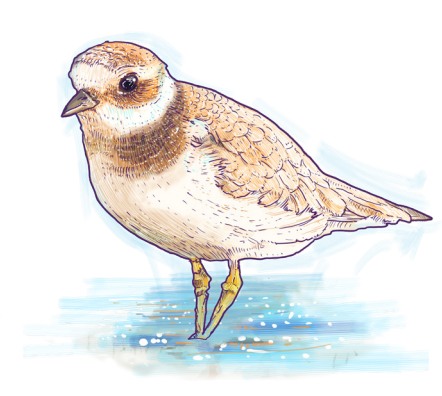
Derkacz



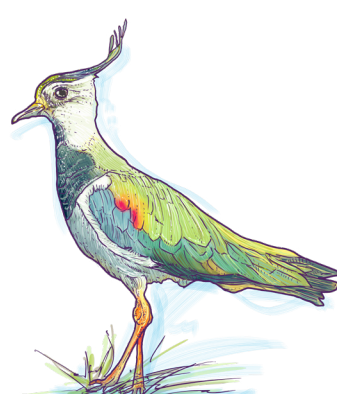
Perkoz rdzawoszyi



Kulik wielki



Sieweczka obroźna



Czajka zwyczajna



Rybołów



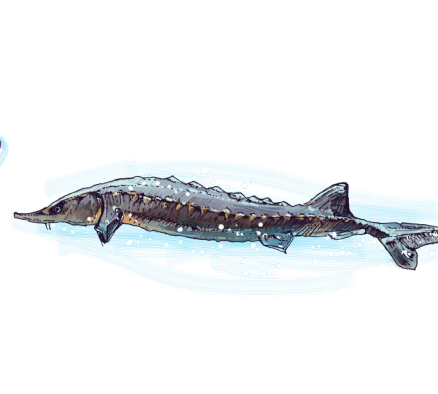
Błotniak stawowy



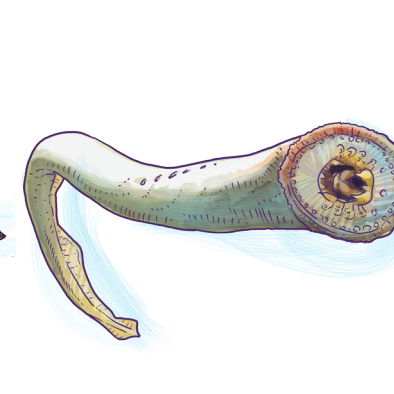
Kormoran



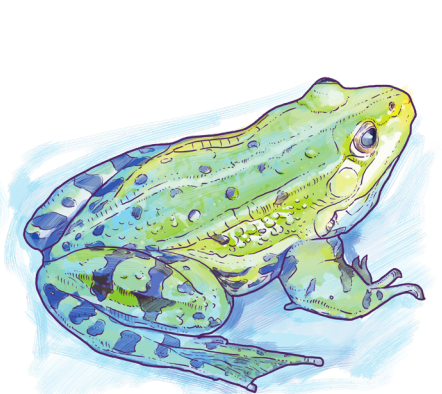
Boleń



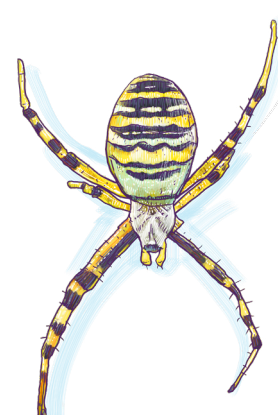
Jesiotr



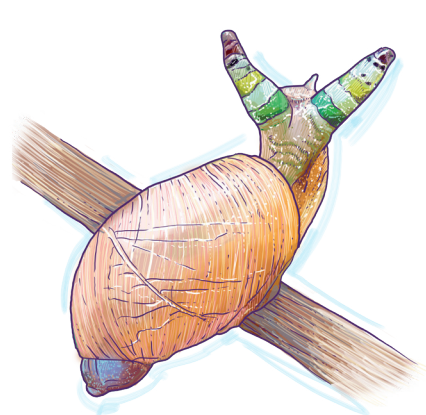
Minóg rzeczny



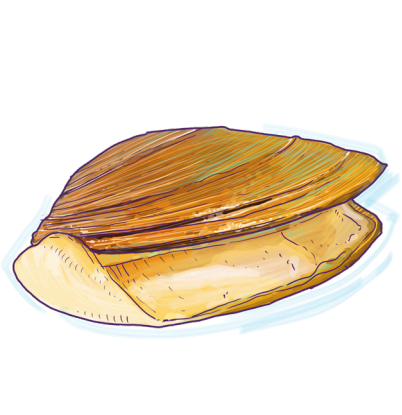
Żaba wodna



Tygrzyk paskowany



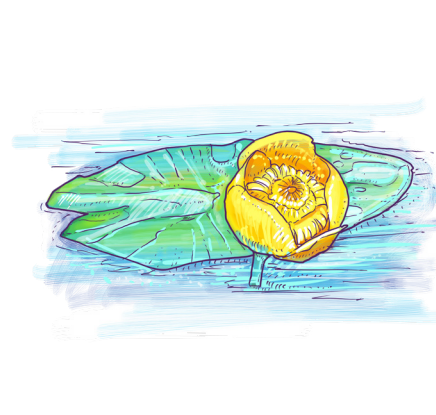
Bursztynka pospolita



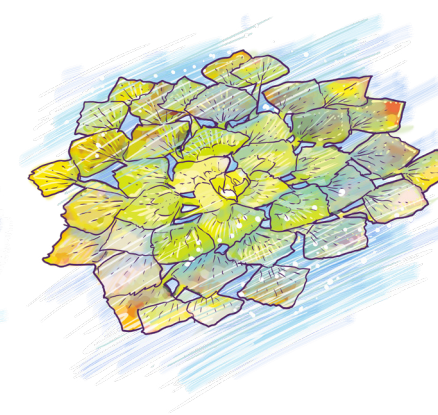
Szczejuka wielka



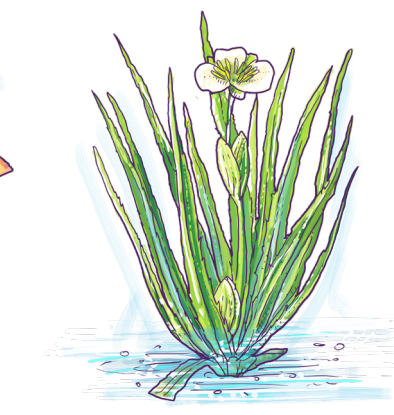
Grzybień białe



Grażel żółty



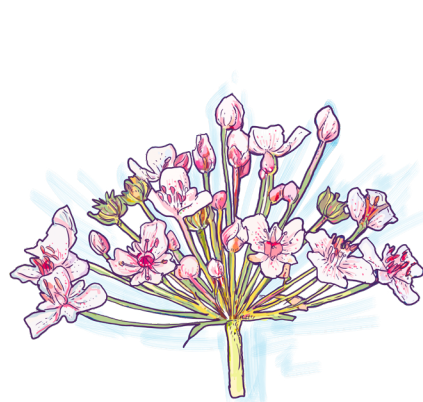
Kotewka orzech wodny



Osoka aloesowata



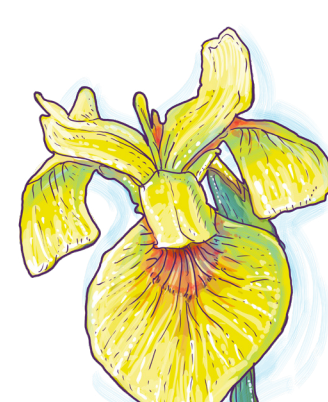
Strzałka wodna



Łączęć baldaszkowata



Pałka



Kosaciec żółty



Turzyce



Knieć błotna



Ostnica włosowata



Sasanka łąkowa



Kocanki piaszkowe



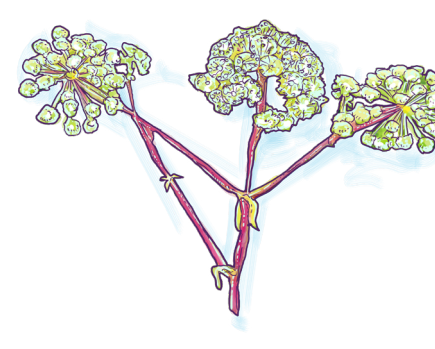
Pięciornik biały



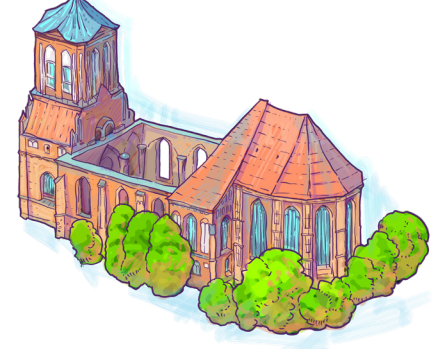
Kruszczyk szeroki listny



Starzec bagienny



Dzięgiel litwor



Kościół św. Szczepana w Gartz



Brama szczecińska w Gartz



Wieża widokowa w Mescherin



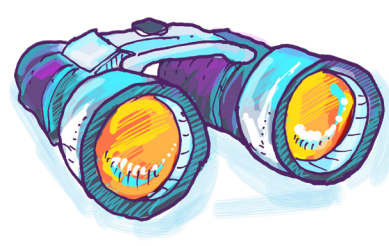
Kościół Bożego Ciała w Kamieńcu



Kościół Narodzenia Najświętszej Marii Panny w Gryfinie



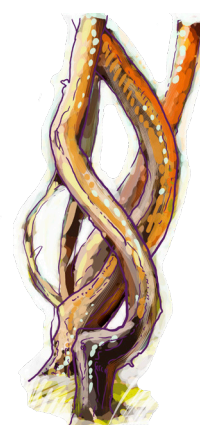
Brama Bańska w Gryfinie



Punkt widokowy



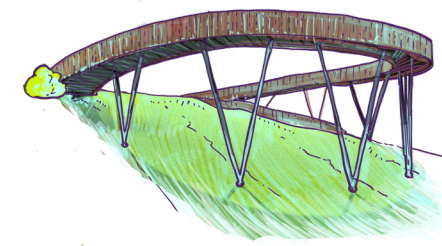
Kościół Wniebowzięcia Najświętszej Marii Panny w Marwicach



Krzywy las w Nowym Czarnowie



Kościół Najświętszego Serca Pana Jezusa w Widuchowej



Taras widokowy w Widuchowej



Bóbr europejski

Największy gryzoń Europy, o masie dochodzącej do 30 kg i długości ciała 110 cm. Prowadzi ziemnowodny, nocny tryb życia. Świetnie pływa, a pod wodą może przebywać nawet 15 minut. Bóbr należy do nielicznego grona gatunków, które potrafią przystosować środowisko do własnych potrzeb. Wyposażony w silne siekacze potrafi ścinać nawet bardzo grube drzewa. Ślady funkcjonowania gatunku w środowisku to charakterystyczne tamy i zeremia.



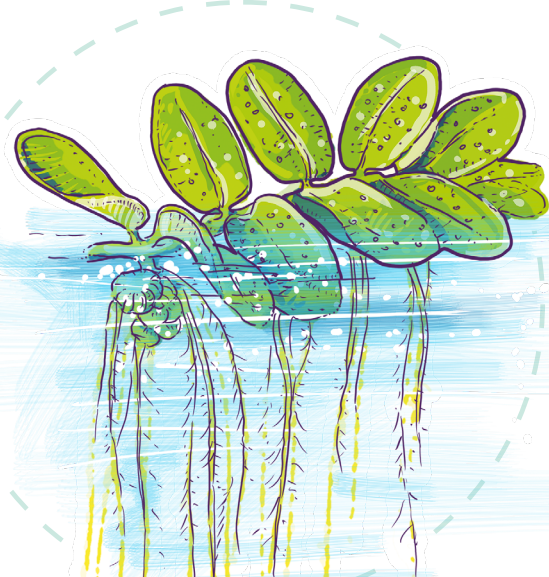
Czapla siwa

Gatunek dużego ptaka wodnego o długości ciała sięgającej 100 cm i rozpiętości skrzydeł do 175 cm. Ubarwienie piór w dużej mierze szare. Wyjątek stanowi biała głowa z czarnymi bokami ciemienia i ozdobnymi piórami na potylicy. Posiada długą szyję, którą podczas lotu ptak wygina w kształt litery S. Środowisko życia tego ptaka na terenie parku to płytkie wody, trzcinowiska oraz samotne wyspy gdzie panuje cisza i spokój. Czapla siwa chętnie spożywa ryby, drobne ssaki, żaby, ślimaki a nawet małe węże, zaś w locie potrafi upolować owady. Kolonie czapli siwej zwane czaplarnicami znajdują się w rezerwacie przyrody Kurowskie błota.



Bielik Zwyczajny

Największy ptak drapieżny z rodziny jastrzebiowatych, mylnie zaliczany i nazywany orłem. Długość ciała dochodząca do 90 cm, zaś rozpiętość skrzydeł może osiągnąć nawet 240 cm. Samica jest większa od samca. Dorosły ptak ubarwiony jest brunatno z rozjaśnioną głową i ramionami oraz krótkim, białym ogonem. Potężny dziób kremowo-żółty, zaś mocne nogi mają nieopierzone skoki. Jako swoje siedlisko wybiera obszary w pobliżu zbiorników wodnych, stanowiących bazę żerową. Jego pokarmem są ryby, ptaki wodne, ssaki oraz padlina. Bielik budują jedno z największych gniazd spośród wszystkich ptaków, wybierając stare, mocne drzewostany. Używane przez wiele lat gniazdo może przekraczać 2 m wysokości i osiągać ciężar nawet jednej tony. Bielik jest gatunkiem chronionym, wymienionym w Polskiej czerwonej księdze zwierząt.



Salwinia pływająca

Jedyny przedstawiciel paproci wodnej w Polsce, najmniejsza paproć w naszym kraju. Występuje w postaci pływających na powierzchni wody pedów z widocznymi liśćmi. Każdy z liści pokryty brodawkowymi wypukłościami oraz włoskami, co pozwala roślinie dryfować i nie tonąć. Gatunek ten najbardziej lubi wody stojące i chętnie występuje w kanałach oraz starorzeczach.



Grzybieńczyk wodny

Bylina należąca do rodziny bobrkowatych o kłacu płozącym na dnie, którego długość dochodzi do 1,6 m. Liście o okrągłym kształcie pływają po powierzchni dzięki tkance powietrznej. Delikatne, żółte kwiaty, których kwitnienie możemy obserwować od czerwca do września, występuje w formie pęczka kielichów tworzącego baldachowaty kwiatostan. Pojedynczy kwiat kwitnie tylko jeden dzień. Występuje w eutroficznych (żyznych) wodach wolno płynących. Lubi kanały, starorzecza i zakole rzeki. Jest gatunkiem rzadkim, objętym ochroną ścisłą.